

ケミルミイメージングシステム

# FUSION SOLO.6S.EDGE

*Unrivalled Sensitivity*

*Ease of use*

*and...*

*Affordable!!*

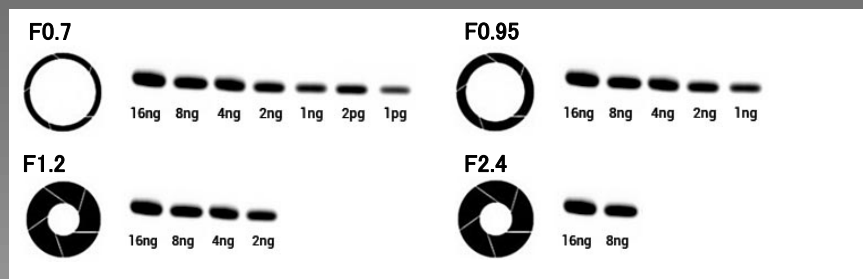


## 新開発のF0.7レンズを搭載

FUSION専用開発されたF0.7レンズは、ケミルミ用レンズの中で最も多くの光を透過します。極限までカメラ性能を追求しつつ必要な機能に絞る事で、高性能・低価格を実現しました。

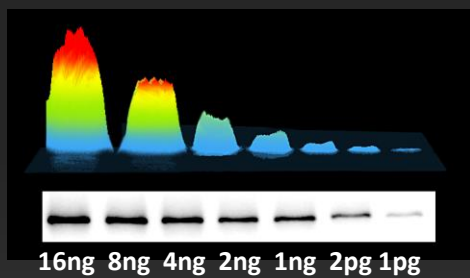


明るさと歪みの無さを両立したF0.7レンズ



F0.7レンズはF0.95レンズの約1.8倍の光子を透過します。

## 定量性の高いデータ



FUSIONは高い感度と低いバックグラウンドを兼ね備えており、16Bitのダイナミックレンジの全域で良好な直線性を示します。

幅広いレンジにおいて目的タンパク質の量比を忠実に反映した定量性の高いデータが取得できます。

## 簡便な操作性



制御ソフトウェア”Evolution Capt”

- ◆ 目的のバンドに合わせた露光条件を自動計算
  - ◆ 画像の定量性が撮影直後に判定可能
  - ◆ シンプルで確実な定量・分子量解析機能
  - ◆ ライセンス数が無制限(\*)のため、他のPCでも解析操作が可能
- (\*)該当するハードウェアをご使用される方に限ります。

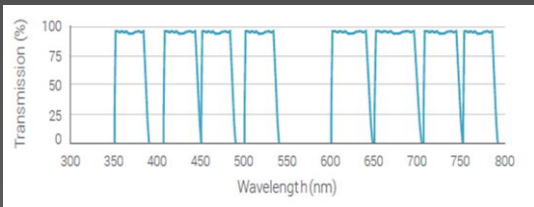
## 拡張性

オプションモジュールを追加することで、化学発光以外のアプリケーションでも使用可能です。

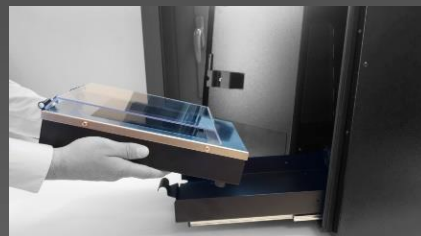
### 蛍光ウェスタンブロット



UVから赤外まで任意の波長を選択可能な落射光源モジュール”Light Capsule”を7個まで装着できます。高い波長選択性を持ち、多色蛍光ウェスタンブロットに威力を発揮します。



### ゲル撮影



簡単に交換可能な”PadBox”イルミネーターを採用。UV・青色・白色から選択でき、EtBr染色した核酸ゲルやCBB・銀染色したタンパク質ゲルの撮影が可能です。

## エムエス機器株式会社

□東京 〒162-0805

東京都新宿区矢来町113番地  
TEL(03)3235-0661(代) / FAX(03)3235-0669

□大阪 〒532-0005

大阪市淀川区三国本町2丁目12番4号  
TEL(06)6396-0501(代) / FAX(06)6396-0508

### 取扱販売店



[www.technosaurus.co.jp](http://www.technosaurus.co.jp)