

# むすんでひらいて

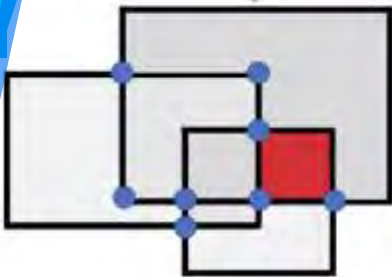
場所  
山口大学 理学部 1号館1階 109室

りょういきせんたく

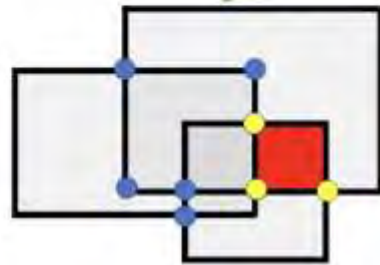
## 領域選択ゲーム

選んだエリアの周りの点の色を変える  
ゲーム

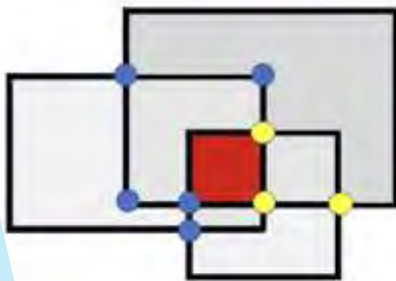
エリアを選ぶ



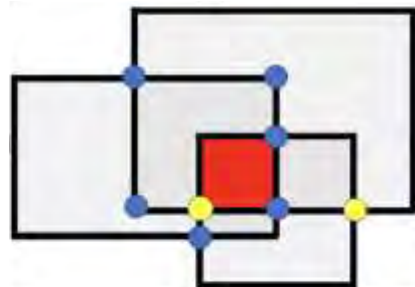
色がかわるよ



あかをえらぶ



あお→きいろ



きいろ→あお

上手に色を変えることができるかな？

# おりがみとすうがく

理学部数理科学科

理学部 1号館 1階 110室



正三角形は定規、コンパス、分度器

なしでも作れる！？

身近なあそびから

すうがくを感じてみよう！

ふると

いろ **色** が **変** わる!?

しんごうはんのう  
**信号反応!!**

ペットボトルをふると、  
色が変わる!?!  
ペットボトルをふって、  
化学の楽しさを体験しよう!!

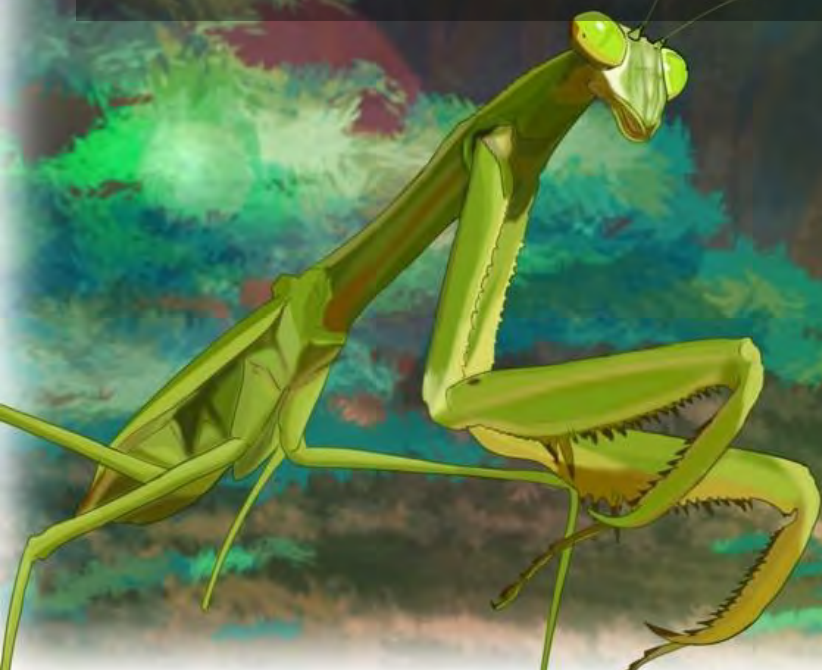


ニャ  
ニャ  
ニャ



# 見つけよう！ かくれんぼの達人！

自然に隠れている”かくれんぼの達人  
たちを探してみよう！  
クイズに正解すると景品がもらえるよ



# ぐるぐるおよく! メダカのひみつ

しげき  
メダカにある刺激をあたえると、  
ぐるぐる泳ぎだすよ  
そのひみつを調べてみよう!

理学部棟1階  
第12講義室

ドキドキ

まも

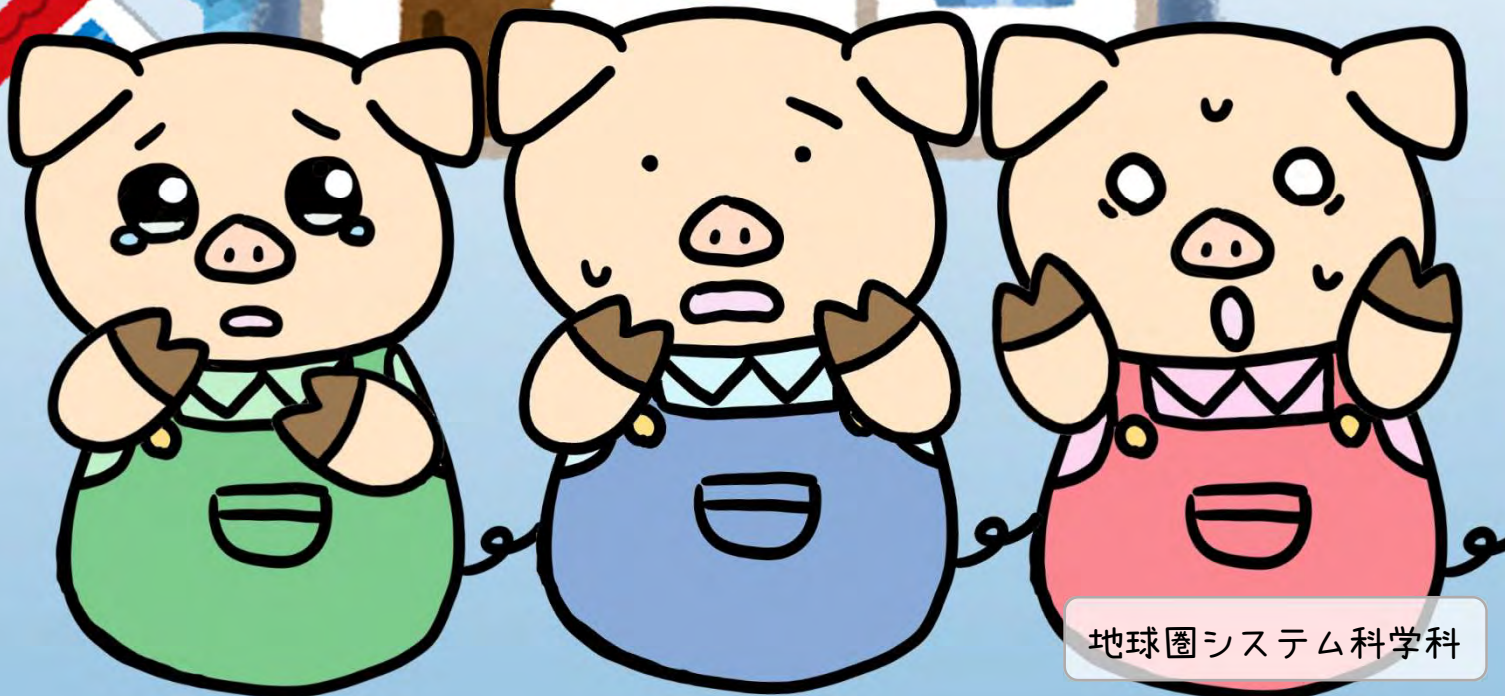
おうちを守れるか？

# 理科実験

りかじっけん

@理学部棟111教室

どしゃ  
土砂くずれってどんなの  
だろう？  
ちい  
小さなまちを  
つく  
作っておうちを  
まも  
守れるか  
じっけん  
実験してみよう！



いし っ  
石が釣れる！？

がんせき たの まな  
岩石について楽しく学ぼう！！

ほんとうにつれるのかな??



理学部地球圏システム科学科

場所：理学部 123 教室

# ベータちゃんをさがせ！

理学部棟 1階  
第3共用セミナー室

ほうしゃせん を <sup>し</sup>知ってる？

ほうしゃせん を <sup>み</sup>見て、<sup>はか</sup>測る ことができます。みんなきてね。

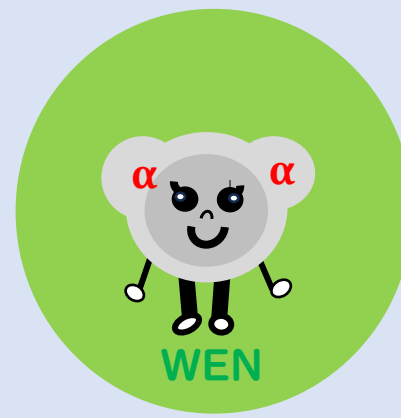
クイズ：ほうしゃせん で ないものは どれだ？



ベータせん



ガンマせん



アルファせん わかりません

