

地形図の読み方、野外での岩石判定、地質調査方法を経て、そして自分の手で地質図と断面図を作成します。一連の実習を通じて地形図、地質図、断面図の意味や読み方の理解を深めます。地質専攻ではないが、業務で地質学に関係される方を想定した初学者向けの講習会です。

研修に最適です！

日程 A：5月13日（水）～15日（金）（締切 5/7）

日程 B：5月20日（水）～22日（金）（締切 5/7）

日程 C：9月28日（月）～30日（水）（締切 9/14）

場所：山口大学および美祢市大嶺

定員：10名/回（最小遂行人数6名）

CPD：17単位（*1）

講師：坂口有人、辻 智大（山口大学）

受講料：60,000円/人（内税）（*2）

申込サイト



<https://forms.gle/ECUN3oB12snVJimD7>

（*1）建設系 CPD 協議会の「土質・地質技術者の生涯学習ネット（ジオスクーリングネット）」の CPD 単位が発行されます。

（*2）インボイス対応領収書を発行します。

このほか別日程で会社単位でも開催
できます。相談ください。

問い合わせ

山口大学大学院創成科学研究科（理）

坂口有人：arito@yamaguchi-u.ac.jp

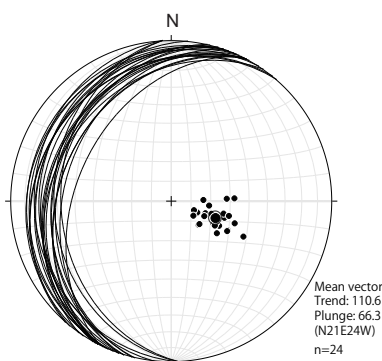
ここが特徴

- ・ 新人研修にぴったり。
- ・ 建設系技術者だが、地質調査や地質図作成を学びたい。
- ・ 地質系と建設系との垣根をなくしたい。相互理解を深めたい。
- ・ JABEE 認定の**世界基準の教育**を受講できる。
- ・ 地形図の読み方、岩石判定からわかる。
- ・ 3日間で地質図と断面図を作成する。
- ・ **会社単位、複数社単位での開催**にも対応（6名以上）。ご相談下さい。

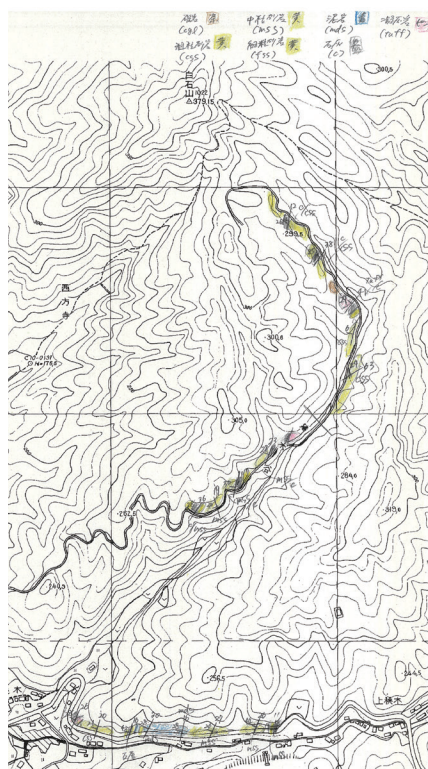


受講生の成果

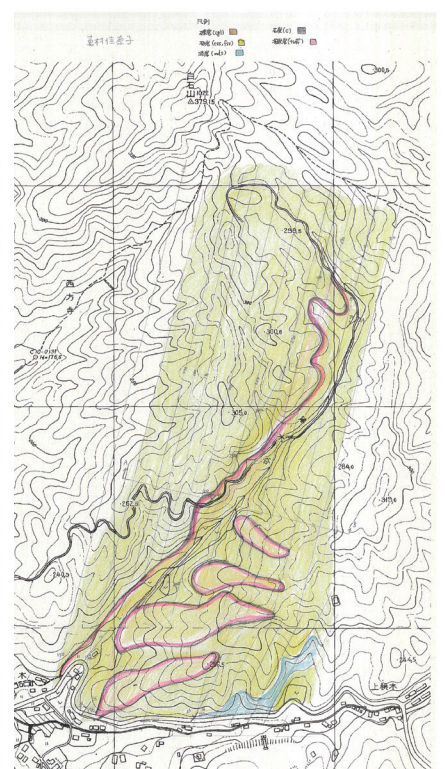
大学教育のノウハウを活かして、初学者であっても3日間のプログラムで、全員がステレオ投影、ルートマップ、地質図、断面図が作成できるように指導します。これらは本講習会で、初学者が作成したものです。全員がここまでできるように指導します。



ステレオ投影による地層の平均走向傾斜



ルートマップ



地質図

3日間のスケジュール

- 1日目 大学内実習
 9:00 地形図の読み方（等高線、谷線、尾根線）
 9:45 地形断面の作成
 10:15 ルートマップの描き方
 11:00 学内の露頭でクリノメータ使用実習
 11:40 <昼休み>
 12:40 地質図の描き方（基礎）
 13:10 地質図の描き方（演習1）
 14:20 地質図の描き方（演習2）
 15:20 断面図の描き方
 16:25 まとめ
 16:30 終了
- 2日目 野外実習
 9:00 ルート A 調査 2つのルート进行调查してその間のエリアの地質図を作成します。
 11:00 移動
 11:45 <昼休み>
 12:30 ルート B 調査
 17:00 終了
- 3日目 大学内実習
 9:00 偏角補正とルートマップの清書
 10:00 ステレオ投影（手描き）
 11:10 ステレオ投影（PC）と走向傾斜の平均値
 12:10 <昼休み>
 13:10 三点法による地質図作成
 14:50 断面図の作成
 16:00 まとめ
 16:30 終了



野外での地質調査

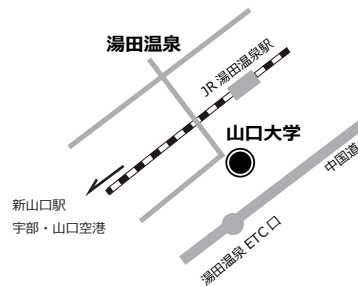


室内作業

修得できる技能

トップカテゴリ	サブカテゴリ	修得する技能	レベル1	レベル2	レベル3
地質調査技術	地形図と実際の地形の判読	方位磁針を用いて、方向感覚が身についている	○		
		等高線から標高や傾斜の緩急がわかる	○		
		偏角補正の意味がわかり正しくデータ補正できる	○		
		谷線と尾根線を描ける	○		
		地形図上の支沢や鞍部を実際の地形と対比できる	○		
		地形図上に正確な露頭位置を示すことができる	○		
		地形断面図を描ける	○		
	野外での地質学的記載	走向と傾斜の定義を説明できる	○		
		クリノメータの機能を理解し、適切に使用できる	○		
		走向傾斜を地形図上に記号で表現できる		○	
		地層面と節理面を区別できる		○	
	ステレオ投影	地層面の走向と傾斜を測定できる		○	
		日本式の走向傾斜データを360度法に変換できる		○	
		ステレオ投影図の大円と極の意味を説明できる			○
	データの統合と解釈	ステレオ投影を用いて走向傾斜データの平均値を求めることができる			○
		ルートマップを作成できる		○	
		調査域全体の大構造を仮定できる			○
		鍵層の概念を説明できる		○	
地質境界や鍵層の分布を描くための補助線を正しく引ける			○		
三点法で地層境界線を描ける			○		
補助線と等高線から地質境界や鍵層の分布を正しく描ける				○	
ベースマップを作成できる				○	
地質図を作成できる			○		
		地質断面図を作成できる			○

アクセス



山口大学（吉田キャンパス） 山口市吉田 1677-1

空路：宇部・山口空港からバス・JRで新山口駅 / 山口線にて湯田温泉駅下車。徒歩10分。

新幹線：新山口駅で在来線（山口線）乗り換え。湯田温泉駅下車。徒歩10分。

自動車：中国自動車湯田温泉パーキング（ETC）、正門前駐車場



湯田温泉

湯田温泉は活断層である大原湖断層系沿いに発達する温泉です。山口大学吉田キャンパスの最寄りの宿になります。ぜひ、断層沿いの流体をお楽しみください。